

28 settembre 2018  
h. 15:30/22:00

Agenzia nazionale per le nuove tecnologie,  
l'energia e lo sviluppo economico sostenibile

## IMPIANTO NUCLECO



Visita guidata ai Laboratori, agli Impianti di Trattamento e alla Stazione di Caratterizzazione

Nucleco è la Società del Gruppo Sogin leader in Italia nel campo dei servizi radiologici, nella gestione dei rifiuti radioattivi e nelle attività di decontaminazione e bonifica di impianti nucleari e siti industriali. La Società è qualificata per la raccolta, il trattamento, il condizionamento e lo stoccaggio temporaneo dei rifiuti e delle sorgenti radioattive provenienti dalle attività di medicina nucleare e di ricerca scientifica e tecnologica.

Nucleco vanta un know-how unico nel settore in cui opera, con punte di eccellenza nella caratterizzazione radiologica, nella pianificazione ed esecuzione di processi di decontaminazione e smantellamento e nelle bonifiche ambientali.

Durante il tour si visiteranno diverse aree di lavoro:

### Laboratorio Radiometrico

Nel Laboratorio Radiometrico vengono eseguite misure sia qualitative che quantitative degli elementi che emettono radiazioni ionizzanti (alfa, beta, gamma). Le fasi di preparazione e pretrattamento dei campioni sono propedeutiche alla misura e vengono effettuate all'interno del Laboratorio Radiochimico. Nell'ambito della visita ai laboratori sarà possibile assistere all'utilizzo della strumentazione durante le fasi di misura.

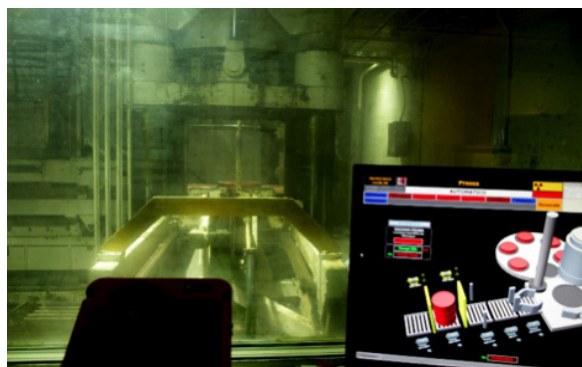
### Tomographic Gamma Scanning

Nell'area antistante l'edificio C20 si potrà assistere alla simulazione della caratterizzazione di un fusto contenente materiale radioattivo mediante l'utilizzo del TGS (Tomographic Gamma Scanning), una tecnica di caratterizzazione gamma non distruttiva che unisce la Spettrometria Gamma, ad eccellente risoluzione energetica, alla tomografia, per un'accurata determinazione dell'attività dei radionuclidi eventualmente presenti nel fusto da caratterizzare.

### Area "copri-e-scopri"

All'interno dell'area denominata "copri-e-scopri" verranno proiettati video dimostrativi sul funzionamento delle attività di smantellamento di grandi componenti e della cella di compattazione dei fusti provenienti dall'Impianto ICS42, adibito al trattamento dei rifiuti radioattivi conferiti dalle centrali nucleari, dagli stabilimenti produttivi e da tutti quegli impianti che utilizzano, per diversi fini, materiale radioattivo.

Inoltre, sempre all'interno della suddetta area, sarà possibile ricevere una panoramica sul tipo di strumentazione utilizzata durante le varie attività lavorative e sui dispositivi di protezione individuale in dotazione al personale di sito.



E per i più piccoli... divertenti prove di esperimenti da laboratorio ed una "Escape Room" a tema radioattivo!

